



D-WIPES Vliestuchspender / D-WIPES Vliestuchrollen trocken

Mehrweg-Vliestuchspender zur Befüllung mit D-WIPES-Vliestüchern und Trängung mit geeigneten Flächendesinfektionsmitteln

- Hochwertige PET-Tücher mit ausgezeichneter Abgabe der Desinfektionsmittellösung
- Sehr gutes Abrissverhalten der Vliestücher
- Stabiler, standfester Spender



Produktbeschreibung

D-WIPES ist ein Mehrweg-Vliestuchspendersystem mit universellen Einsatzmöglichkeiten. **D-WIPES** bestehen aus einem Mehrweg-Vliestuchspender und den dazu passenden Vliestuchrollen zum Nachfüllen. Ein besonderes Plus: Die hohe Flexibilität des Systems. So können **D-WIPES** sowohl mit gebrauchsfertigen Schnell-desinfektionsmitteln als auch mit aus Konzentraten hergestellten Gebrauchslösungen verwendet werden. Jedem Nachfüllpack liegen die DESOTEX® Aufbereitungstücher bei. Die Tücher ermöglichen eine hygienische Aufbereitung vor Wiederbefüllung des Vliestuchspenders.

Anwendungsgebiete

Wiederbefüllbares Vliestuchspendersystem zur Trängung, hygienischer Aufbewahrung und Anwendung mit geeigneten Flächendesinfektionsmitteln.

Anwendung

Zur Verwendung mit gebrauchsfertigen oder nach Herstellerangaben angesetzten Desinfektionsmitteln. Flächen mit den getränkten **D-WIPES** bis zur vollständigen Benetzung abwischen und über die gesamte Einwirkzeit abtrocknen lassen.

Anwendungsbeschreibung

Befüllung: Deckel des Vliestuchspenders entfernen und mit der Außenseite auf der Arbeitsfläche ablegen. Trockene Vliestuchrolle aus der Verpackung entnehmen und in den Vliestuchspender einsetzen. Desinfektionsmittellösung langsam und spiralförmig über die Vliestuchrolle in den Spender füllen. Erstes Tuch aus der Mitte der Vliestuchrolle herausziehen und den vorderen Teil des Tuches durch das sternförmige Entnahmesystem führen. Vliestuchspender fest verschließen. Beim Verschließen der Entnahmeöffnung darauf achten, dass das herausgezogene Tuch vollständig vom Schutzdeckel umschlossen ist. Beigefügtes Deckeletikett mit den Ansatzinformationen vollständig ausfüllen und auf dem Deckel oder der Außenfläche anbringen. Nach 30 Minuten sind die Tücher einsatzbereit. Das erste Tuch werfen.

Vor jeder Wiederbefüllung eines **D-WIPES** Mehrweg-Vliestuchspenders ist eine vorbeugende Reinigung und Desinfektion erforderlich. Neben möglichen chemothermischen und thermischen Verfahren ist die manuelle Aufbereitung mittels DESOTEX® Aufbereitungstü-

chern möglich. Jeder Nachfüllpackung liegen die DESOTEX® Aufbereitungstücher bei. Es wird empfohlen vor der Aufbereitung den Vliestuchspender einer visuellen Kontrolle zu unterziehen. Bei Abnutzungserscheinungen sind Deckel/Vliestuchspender abzutauschen.

Reinigung: Innenseiten und Rand des neuen oder restentleerten Spenders mit dem Reinigungstuch gründlich reinigen. Deckelinnenseiten, Rand des Deckels, Innenflächen und Ränder der Entnahmeöffnung gründlich reinigen. Deckelaußenseiten und Außenflächen des Spenders gründlich reinigen.

Desinfektion: Innenseiten und Rand des Spenders mit dem Desinfektionstuch gründlich abwischen. Deckelinnenseiten, Rand des Deckels, Innenflächen und Ränder der Entnahmeöffnung gründlich abwischen. Deckelaußenseiten und Außenflächen des Spenders gründlich abwischen.



D-WIPES

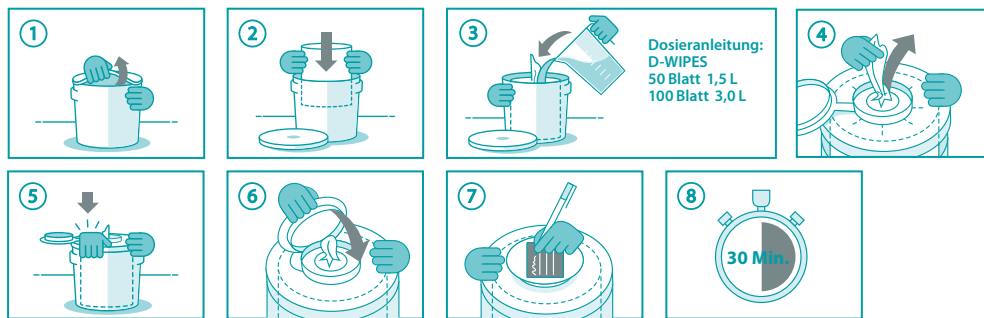
Mehrweg-Vliestuchspender zur Befüllung mit D-WIPES-Vliestüchern und Trängung mit geeigneten Flächendesinfektionsmitteln

Anwendungshinweise

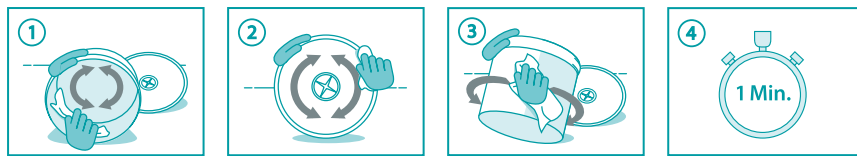
Dosieranleitung: D-WIPES
 50 Blatt 1,5 L
 100 Blatt 3,0 L

Gutachten

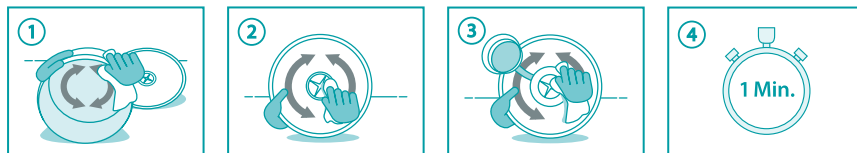
Unsere Produkte sind vollumfänglich begutachtet. Auf Anfrage stellen wir Ihnen gerne unsere Gutachtenmappe zur Verfügung.



1 REINIGUNG



2 DESINFEKTION



| Produkt | Gebinde | VE | Größe | Inhalt | Art. Nr. | GVS-Art.-Nr. |
|---------|------------------|---------------|----------|------------|------------|--------------|
| D-WIPES | Vliestuchspender | 6 x 1 Stück | groß | unbefüllt | 8-18-6E1 | 45700018* |
| | Vliestuchrolle | 6 x 100 Blatt | 30x32 cm | 100 Tücher | 7-17-6T100 | 45700019 |
| | Vliestuchrolle | 3 x 50 Blatt | 30x32 cm | 50 Tücher | 7-17-3T050 | 45700020 |

Desinfektionsmittel vorsichtig verwenden. Vor Gebrauch stets Etikett und Produktinformationen lesen.

*Die GVS-Art.-Nr. beziehen sich jeweils auf Einzelgebände.

Dr. Schumacher ist zertifiziert nach DIN EN 13485, DIN EN ISO 9001, DIN EN ISO 14001, BS OHSAS 18001, verfügt über ein validiertes Umweltmanagementsystem nach EMAS und ist Mitglied im IHO, VCI, BAH, DGVS und bei der DGKH. www.schumacher-online.com

